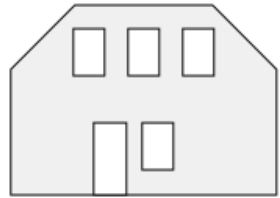


## So gestaltest du Modellhaus-Wände/-Dächer auf [www.meinmodellhaus.de](http://www.meinmodellhaus.de)

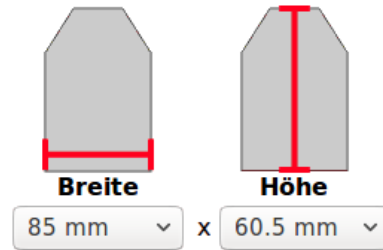
-  [Satteldach-Giebel](#)
-  [Zwerchgiebel](#)
-  [Mansardgiebel](#)
-  [Pultgiebel links hoch](#)
-  [Halbwalmgiebel](#)
-  [Laternengiebel](#)
-  [Pultgiebel rechts hoch](#)
-  [Trapez](#)

1. Geh auf die Internetseite [www.meinmodellhaus.de](http://www.meinmodellhaus.de), klick auf „Wand/Dach“ und wähl eine von über 40 Wand- und Dach-Formen aus.

2. Gib die Abmessungen der Wand / der Dachfläche (Breite, Höhe usw.) an.



3. Klick auf „Vorschau aktualisieren“. Die Vorschau zeigt dir die Wand- und Dach-Flächen mit den gewählten Maßen auf dem gewählten Material.



4. Bestimm die Öffnungen für die Fenster, indem du die Form, Öffnungs-Breite, Öffnungs-Höhe, Abstand zur linken Wandkante sowie den Abstand zum Boden angibst. Klick regelmäßig auf „Vorschau aktualisieren“, um deine Eingaben zu überprüfen.

	Art/Form	Abstand links	Abstand unten	Breite	Höhe
1. Öffnung	Rechteck	26.5 mm	0 mm	10.5 mm	23 mm
2. Öffnung	Rechteck	42 mm	8 mm	10 mm	15 mm



5. Leg deine Wände / deine Dachflächen in den Warenkorb und folge den Bestellschritten. Sobald du die Rechnung per Überweisung oder PayPal bezahlt hast, bekommst du deine Modellhaus-Bauteile zum selber bauen per Post nach Hause geschickt.

### Tipps:

1. In den Modellhaus-Konfiguratoren kannst du alle 4 Wände plus Dachflächen zusammen konfigurieren.
2. Wenn du deine Bastelidee mit anderen Modellbauern teilen möchtest, dann sende ihnen den „Direktlink“ aus der Artikelbeschreibung.

meinmodellhaus.de  
... ganz individuell

Tipps zur Nutzung der Internetseite  
[www.meinmodellhaus.de](http://www.meinmodellhaus.de)

auf der du selbst individuelle  
Modellhaus-Wände und -Dächer  
Modell-Fenster und -Türen  
Modell-Fensterbänke  
Modell-Fensterläden  
Modell-Briefkästen  
Modell-Balkone  
und mehr  
für jeden Modellbahn-Maßstab gestaltest.

Kontakt:  
Sven Döhre  
[meinmodellhaus.de](http://meinmodellhaus.de)  
Severinusplatz 1 (kein Ladengeschäft)  
52080 Aachen

Internet: [www.meinmodellhaus.de](http://www.meinmodellhaus.de)  
eMail: [kontakt@meinmodellhaus.de](mailto:kontakt@meinmodellhaus.de)  
Telefon: 07248 / 2180000 (Mo. bis Fr. 19 bis 20 Uhr)

Stand: 27.09.2016

## So nutzt du die Fenster-Konfiguratoren auf [www.meinmodellhaus.de](http://www.meinmodellhaus.de)

### Modellhaus-Fenster

-  Rechteck
-  1,0mm-Raster Zeichenfläche
-  Giebelbogen
-  Parabelbogen
-  Halbkreis
-  Rechteck T-förmig
-  0,5mm-Raster Zeichenfläche
-  Giebelbogen T-förmig
-  Korbbogen
-  Kreis

2. Gib die lichte Fensterbreite und -höhe, die Anzahl der Öffnungen, die Sprossenbreite und -höhe sowie die Stärke des Randes für dein Wunschfenster an. Je nach Fensterform stellst du auch die Bogenhöhe ein. Außerdem wählst du aus unterschiedlich dünnen Materialien aus.

Die Konfiguratoren sind für jeden Modellbau-Maßstab geeignet.



3. Klick auf „Vorschau aktualisieren“ und die Vorschau zeigt, wie deine Modellhaus-Fenster aussehen werden.

4. Leg dein selbst gestaltetes Modell-Fenster-Set in den Warenkorb und folg den Bestellschritten. Zu Hause brauchst du die Fensterrahmen nur noch auf Verglasungsfolie kleben und die Fenster hinter oder in deine Modellhaus-Wand befestigen.

Tipp: Die Konfiguratoren für Modellhaus-Fensterbänke, Modellhaus-Fensterläden und anderer Materialzuschnitte auf [www.meinmodellhaus.de](http://www.meinmodellhaus.de) funktionieren auf die gleiche Art.

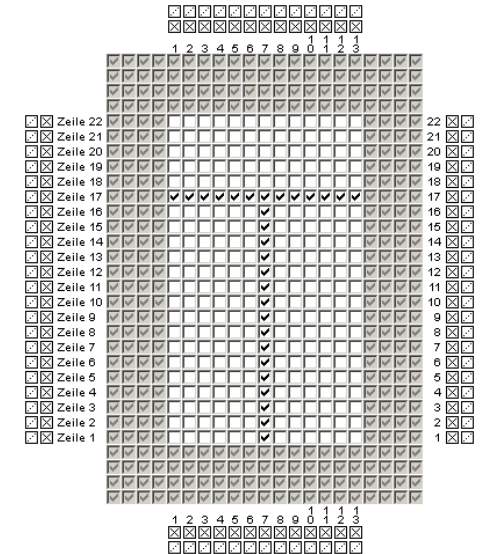
1. Öffne die Internetseite [www.meinmodellhaus.de](http://www.meinmodellhaus.de), klick auf „Fenster/Türen“ und wähl eine der Fensterformen.



## So nutzt du den Raster-Konfigurator auf [www.meinmodellhaus.de](http://www.meinmodellhaus.de)

1. Wähl als Fensterform „Raster“ aus.  
2. Gib die lichte Breite und lichte Höhe deines Wunschfensters sowie die Stärke des Randes an. Wähl aus unterschiedlich starken Materialien.

3. Du gelangst zum Rasterfeld, das aus 1x1mm (oder 0,5x0,5mm) großen Vierecken besteht. Ein von dir gesetztes Häkchen bestimmt wo eine Fensterrahmen- bzw. eine Sprossenfläche ist. Ohne Häkchen entsteht eine Fensteröffnung. Klick auf , damit du alle Häkchen in der Zeile/Spalte auf einmal setzt. Mit einem Klick auf  löschst du die Häkchen in der Zeile/Spalte.



4. Klick auf „Vorschau aktualisieren“. Die Vorschau zeigt dir, wie deine Modellhaus-Fenster aussehen werden.

5. Leg dein selbst gestaltetes Modell-Fenster-Set in den Warenkorb und folg den Bestellschritten. Zu Hause brauchst du die Fensterrahmen nur noch auf Verglasungsfolie kleben und die Fenster hinter oder in deine Modellhaus-Wand befestigen.

Tipp: Die Konfiguratoren zur Gravur individuell gestaltbarer Modellhaus-Briefkästen, Modell-Balkone, Modellhaus-Türen, Modell-Säulen, Modell-Möbel usw. funktionieren auf die gleiche Art.